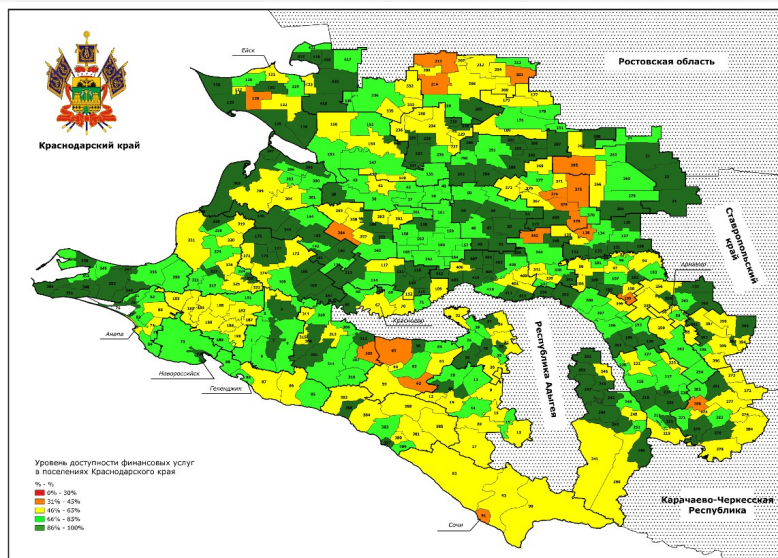




Доступность финансовых услуг на территории Краснодарского края



1

Краснодарский край
(в разрезе муниципалитетов)

2

Муниципалитеты

3

Обеспеченность

4

Рейтинги МО

Статистика национальной
платежной системы



СБП: основные показатели



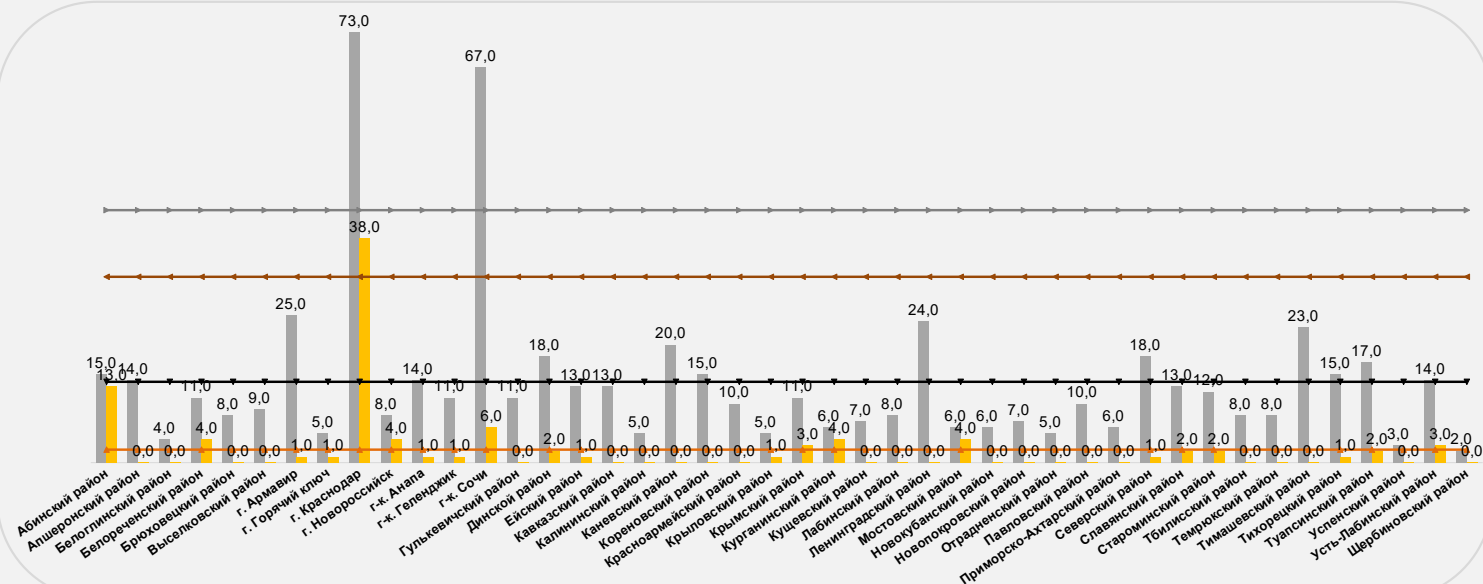
Сервисы и программы лояльности
на картах ПС "Мир"



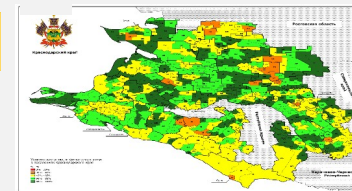


Краснодарский край (в разрезе муниципалитетов)

Офисы МФО, КПК, СКПК, ед.



■ 01.01.2022 ■ 01.01.2023 ▼ Данные Краснодарский край 01.01.2022 ▲ Дата 01.01.2023 ➡ РФ 01.01.2022 ➡ 01.01.2023



ЮФО и СКФО
(в разрезе регионов)

Эта фигура представляет срез. Срезы поддерживаются только в Excel 2010 и более поздних версиях.

Если фигура была изменена в более ранней версии Excel или книга была сохранена в Excel 2003 или более ранней версии, использование среза невозможно.



Краснодарский край (в разрезе муниципалитетов)

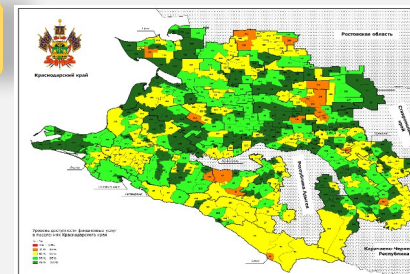
Эта фигура представляет срез. Использование срезов возможно только в Excel 2010 и более поздних версиях.

Если фигура была изменена в более ранней версии Excel или книга была сохранена в Excel 2003 или более ранней версии, использование данного среза невозможно.

Эта фигура представляет срез. Использование срезов возможно только в Excel 2010 и более поздних версиях.

Если фигура была изменена в более ранней версии Excel или книга была сохранена в Excel 2003 или более ранней версии, использование данного среза невозможно.

Офисы МФО, КПК, СКПК, ед.



ЮФО и СКФО
(в разрезе регионов)

Эта фигура представляет срез. Срезы поддерживаются только в Excel 2010 и более поздних версиях.

Если фигура была изменена в более ранней версии Excel или книга была сохранена в Excel 2003 или более ранней версии, использование среза невозможно.

Офисы МФО, КПК, СКПК, ед.

■ Офисы МФО, КПК, СКПК, ед. ■ Офисы МФО, КПК, СКПК, ед.



Ленинградский район

Численность населения: 59008 чел.

▼4%

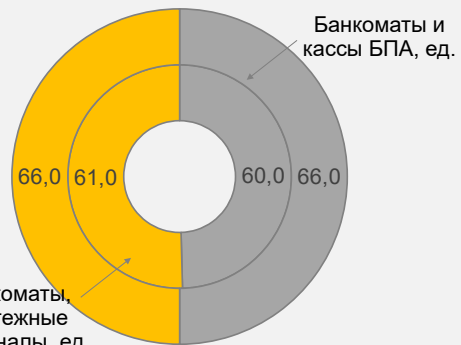
Доля населенных пунктов со стандартом Интернета 3G: 100 %

▲0%

Электронные терминалы, ед.

883,0	960,0
-------	-------

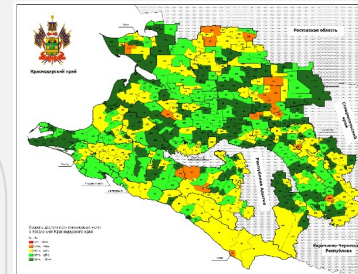
Банкоматы, платежные терминалы, ед.



Индекс ФД: 0,65 баллов

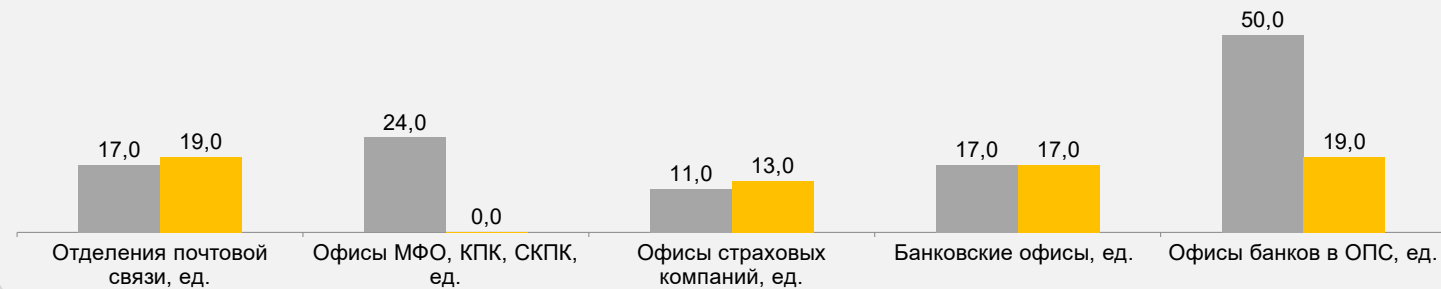
▼0,02

Жалобы населения: 0 ед.



Эта фигура представляет срез. Использование срезов возможно только в Excel 2010 и более поздних версий.

Если фигура была изменена в более ранней версии Excel или книга была сохранена в Excel 2003 или более ранней версии, использование данного среза невозможно.



■ Дата 01.01.2022 ■ 01.01.2023

Эта фигура представляет срез. Использование срезов возможно только в Excel 2010 и более поздних версий.

Если фигура была изменена в более ранней версии Excel или книга была сохранена в Excel 2003 или более ранней версии, использование данного среза невозможно.



Обеспеченно
инфраструктурой:
на тыс. жител

1,7

0,2

Обеспеченность финансовыми
организациями, ед. на тыс. жи-
телей

Банковски

Ленинградский район

СТЬ
17,6 ед.
тей

▲ 12%

0,30,3

0,30,3

1,1

0,4

■ Дата 01.01.2022

е офисы, ед. на тыс. жителей

Обеспеченность ОПС, ед. на тыс. жителей



Кри

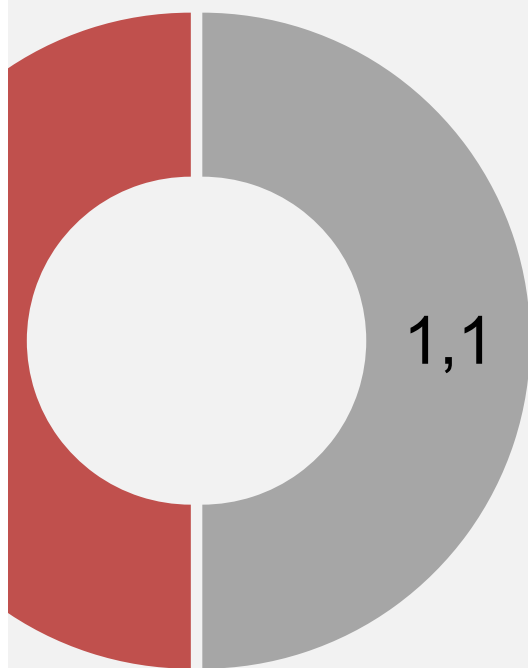


Уров
в пок
% - %
% - %
% - %
% - %
% - %

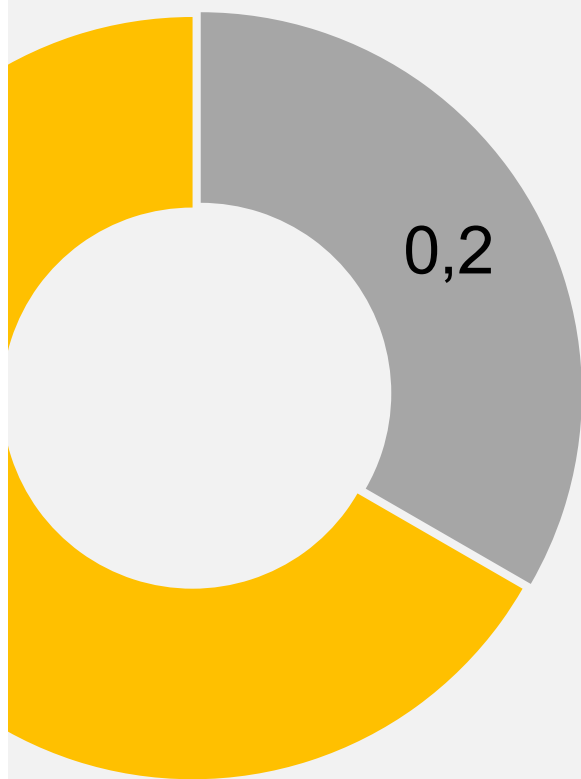
Эта
тол

Есл
кни
исп

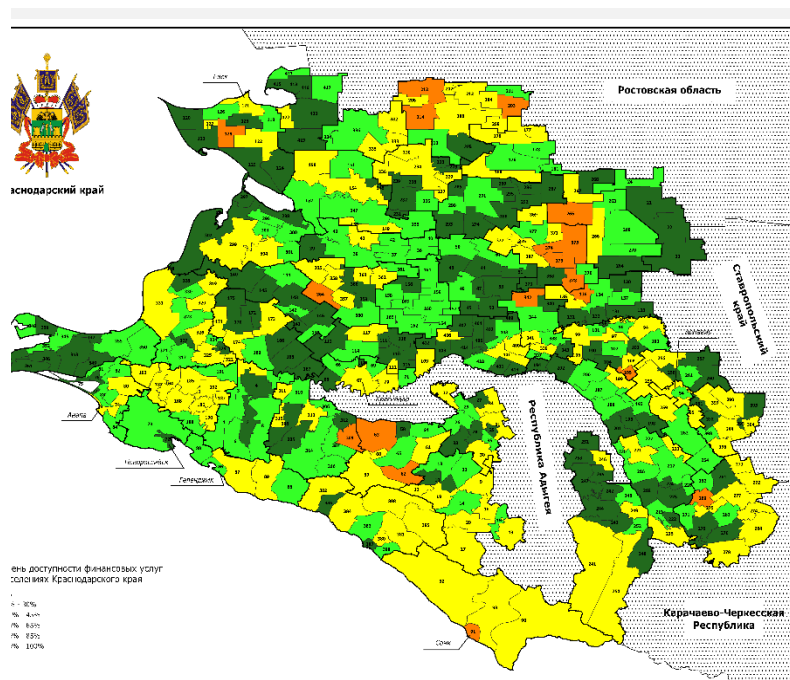
Эт
во



Обеспеченность
банкоматами и
кассами БПА, ед. на
тыс. жителей



ТСТ с Cash-Out, ед.
на тыс. жителей



фигура представляет срез. Использование срезов возможно
только в Excel 2010 и более поздних версиях.

и фигура была изменена в более ранней версии Excel или
она была сохранена в Excel 2003 или более ранней версии,
использование данного среза невозможно.

она фигура представляет срез. Использование срезов
возможно только в Excel 2010 и более поздних версиях.

ли фигура была изменена в более ранней версии Excel или
ига была сохранена в Excel 2003 или более ранней версии,
пользование данного среда невозможно.



Общий рейтинг муниципальных образований

ТОП 5 текущих лидеров рейтинга

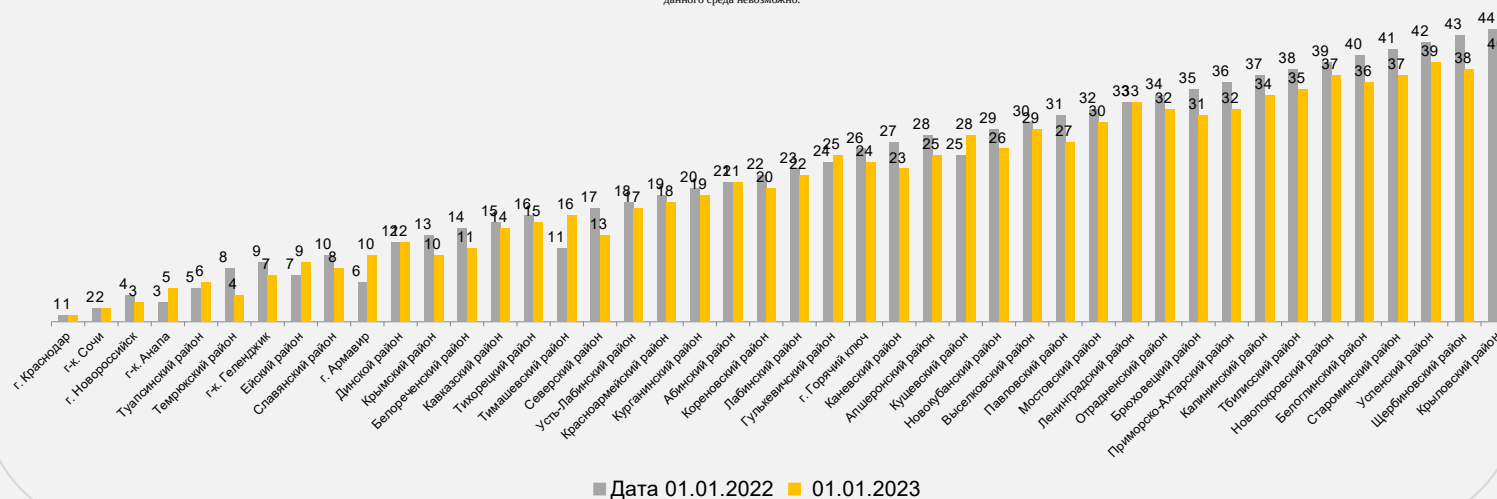
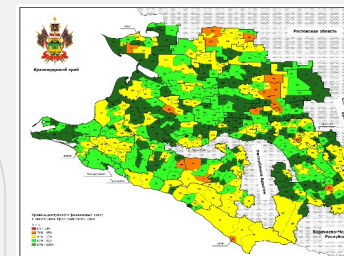
г. Краснодар	1
г-к. Сочи	2
г. Новороссийск	3
Темрюкский район	4
г-к. Анапа	5

Эта фигура представляет срез. Использование срезов возможно только в Excel 2010 и более поздних версиях.

Если фигура была изменена в более ранней версии Excel или книга была сохранена в Excel 2003 или более ранней версии, использование данного среза невозможно.

ТОП 5 требующих внимания

Новопокровский район	37
Староминский район	37
Щербиновский район	38
Успенский район	39
Крыловский район	40



Общий рейтинг в разрезе показателей

Частный рейтинг в разрезе МО



Эта фигура представляет срез.
Использование срезов возможно только в
Excel 2010 и более поздних версиях.

Если фигура была изменена в более ранней
версии Excel или книга была сохранена в
Excel 2003 или более ранней версии,
использование данного среза невозможно.

ТОП 5 те
г. Краснод
г-к. Сочи
г. Новорос
г-к. Анапа
г-к. Геленд

Абинск

щий рейтинг в разрезе пока

кущих лидеров рейтинга	
ар	1
	2
ССИЙСК	3
	4
ДЖИК	5

Эта фигура представляет срез. Срезы поддерживаются только в Excel 2010 и более поздних версиях.

Если фигура была изменена в более ранней версии Excel или книга была сохранена в Excel 2003 или более ранней версии, использование среза невозможно.



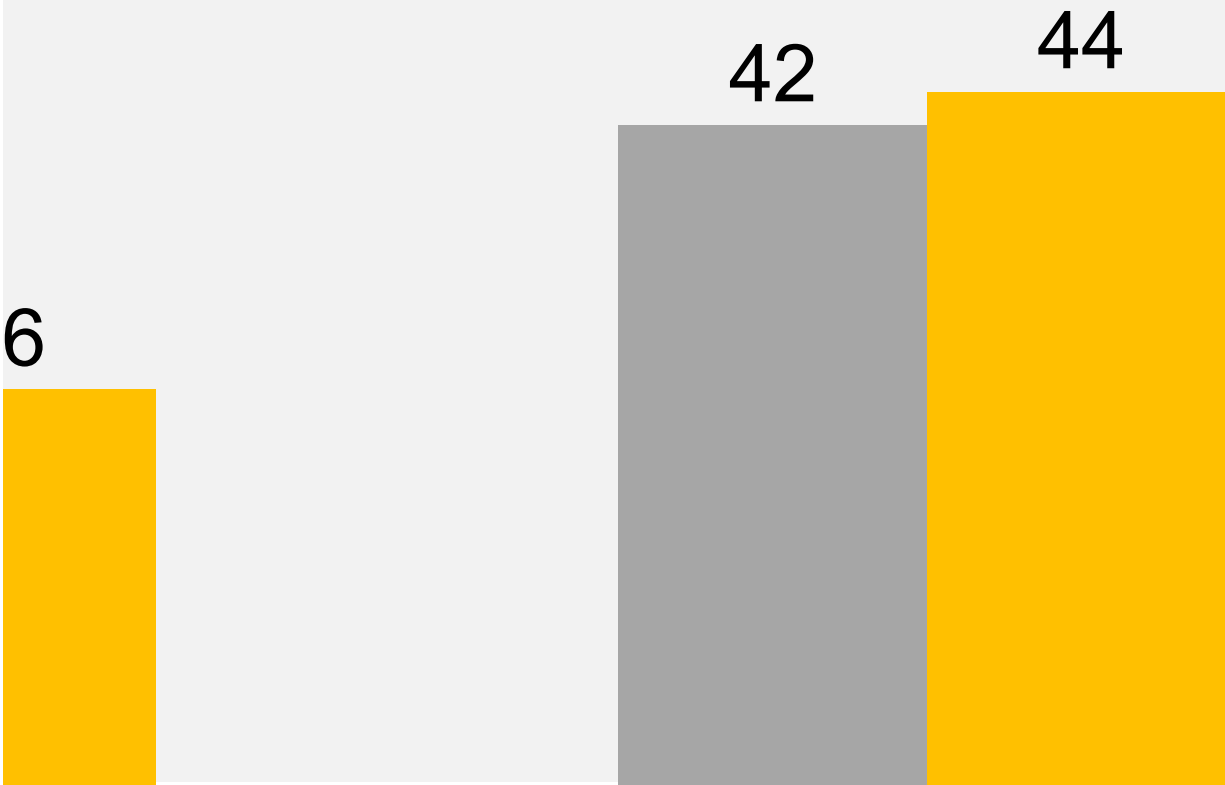
ский район

Апшеронский

■ Дата 01.01.2022 ■

азателей

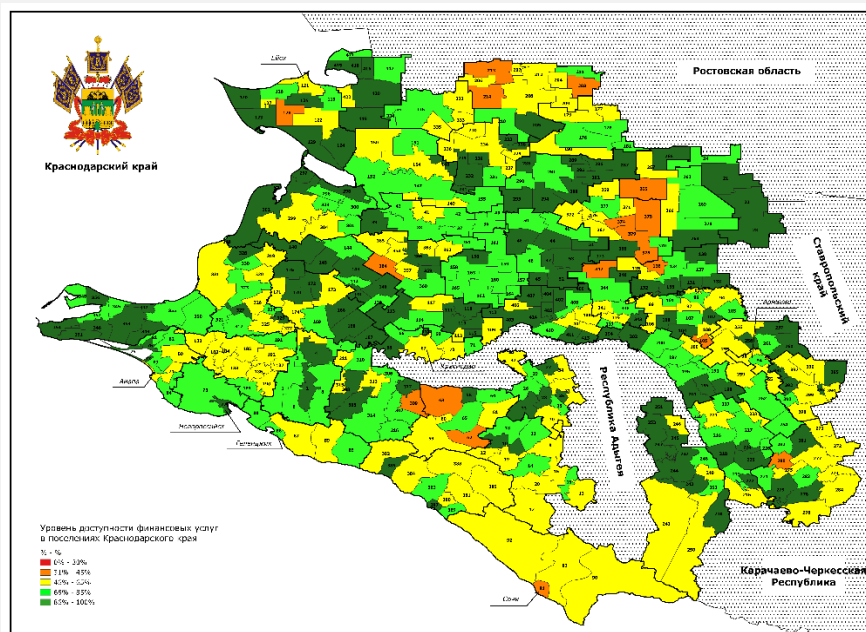
ТОП 5 требующих внимания	
Щербиновский район	40
Крыловский район	41
Новопокровский район	42
Успенский район	43
Белоглинский район	44



район

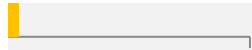
Белоглинский райо

01.01.2023



Эта фигура представляет срез. Срезы поддерживаются только в Excel 2010 и более поздних версиях.

Если фигура была изменена в более ранней версии Excel или книга была сохранена в Excel 2003 или более ранней версии, использование среза невозможно.



OH



Частный рейтинг в разрезе МО

Общий рейтинг 33 в 2023 году

Дата 01.01.2022 01.01.2023

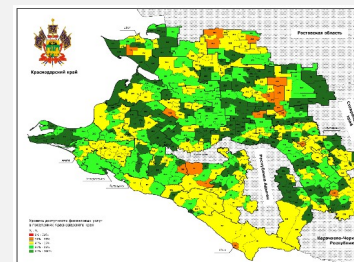
4

8

Офисы МФО, КПК, СКПК, ед.

Эта фигура представляет срез. Использование срезов возможно только в Excel 2010 и более поздних версиях.

Если фигура была изменена в более ранней версии Excel или книга была сохранена в Excel 2003 или более ранней версии, использование данного среза невозможно.



Эта фигура представляет срез. Использование срезов возможно только в Excel 2010 и более поздних версиях.

Если фигура была изменена в более ранней версии Excel или книга была сохранена в Excel 2003 или более ранней версии, использование данного среза невозможно.